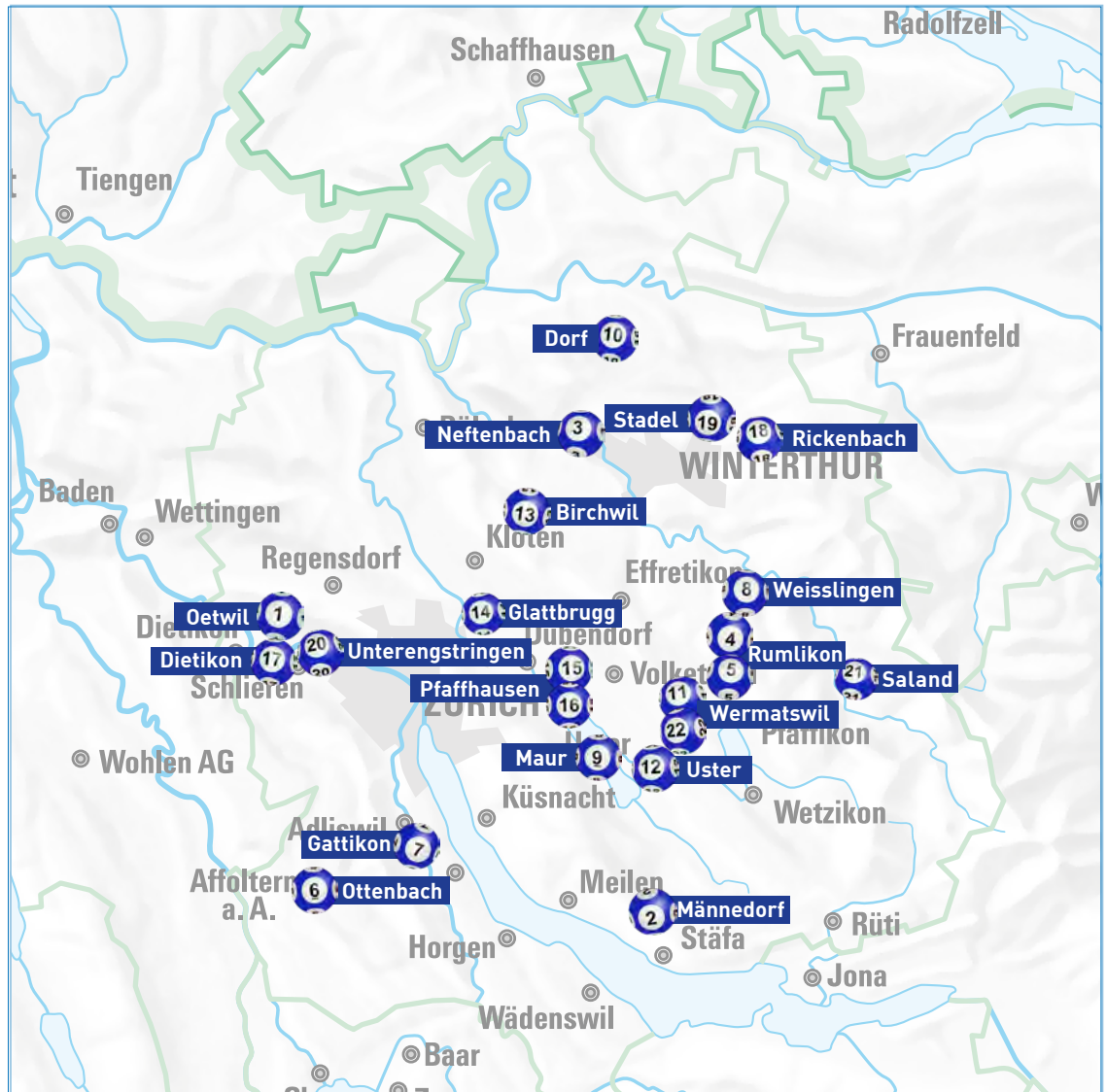


Lerch&Partner

GENERALUNTERNEHMUNG AG

LerchPartner. 



Ihr Immobilienraum?

www.LerchPartner.ch/Immobilienraum/

Heute schon
gekauft?

Unser aktuelles Angebot

Ihr Immobilientraum?



PROJEKTAN- KÜNDIGUNG

www.erlenkönig.ch

3 ½ - 5 ½ Zi. Terrassenwohnungen
in 8955 Oetwil a.d.Limmat

Kontakt: +41 44 316 13 42
verkauf@csli-immobilien.ch

Preis auf Anfrage
Bezug auf Anfrage



LOFT NEUGUT MÄNNEDORF

www.loft-neugut.ch

3 und 4 Zi. Mietwohnung
in 8708 Männedorf

Kontakt: +41 52 338 07 09
objekte@impuls-immobilien.ch

Miete ab CHF 2'500.-- Miete p/Mt. exkl. NK
Bezug nach Vereinbarung



CHLIMBERGSTEIG

www.chlimbergsteig.ch

4 ½ Zi. Terrassenwohnung
in 8413 Neftenbach

Kontakt: +41 52 338 07 09
objekte@impuls-immobilien.ch

Preis CHF 1'560'000.--
Bezug ab Frühling 2021



grüens dörfli OBES DÄHEBEN RUMLIKON

www.grueens-doerfli.ch

4 ½ u. 5 ½ Zi. Eigentumswohnungen
in 8332 Rumlikon

Kontakt: +41 44 316 13 42
verkauf@csli-immobilien.ch

Preis ab CHF 881'000.--
Bezug ab Winter 2021/22



grüens dörfli OBES DÄHEBEN RUMLIKON

www.grueens-doerfli.ch

5 ½ Zi. Doppel-Einfamilienhäuser
in 8332 Rumlikon

Kontakt: +41 44 316 13 42
verkauf@csli-immobilien.ch

Preis ab CHF 1'291'000.--
Bezug ab Winter 2021/22



www.nidolino-ottenbach.ch

6 ½ u. 7 ½ Zi. Doppel-Einfamilienhäuser
in 8913 Ottenbach

Kontakt: +41 44 316 13 42
verkauf@csli-immobilien.ch

Preis ab CHF 1'261'000.--
Bezug ab Frühling 2021



PROJEKTAN- KÜNDIGUNG

www.lerchpartner.ch/immobilientraum/

3 ½ u. 4 ½ Zi. Eigentumswohnungen
in 8136 Thalwil-Gattikon

Kontakt: +41 44 316 13 42
verkauf@csli-immobilien.ch

Preis auf Anfrage
Bezug auf Anfrage



paradislig Paradiesisch wohne z'Wädlig

www.paradislig.ch

5 ½ Zi. Eigentumswohnung
in 8484 Weisslingen

Kontakt: +41 44 316 13 42
verkauf@csli-immobilien.ch

Preis CHF 1'371'000.--
Bezug ab Frühling 2021

Lerch&Partner

GENERALUNTERNEHMUNG AG
LerchPartner.

You Tube

Zürcherstrasse 124 Postfach 322
8406 Winterthur
Telefon 052 / 235 80 00

Fax 052 / 235 80 01
info@lerchpartner.ch

Erstellerin



PROJEKTAN-
KÜNDIGUNG

www.lerchpartner.ch/immobilienraum/

3 ½ - 5 ½ Zi. Eigentumswohnungen
5 ½ und 6 ½ Zi. DEFH und REFH
in 8127 Aesch-Maur

Kontakt: +41 44 316 13 21
verkauf@cs1-immobilien.ch

Preis auf Anfrage
Bezug auf Anfrage



CALMA
CASA

www.calmacasa.ch

7 ½ Zi. Einfamilienhäuser inkl. Parkierung
in 8458 Dorf

Kontakt: +41 52 338 07 09
objekte@impuls-immobilien.ch

Preis ab CHF 1'130'500.-- inkl. Parkierung
Bezug ab Sommer 2021




LEUBERG
WERMATSWIL

www.leuberg.ch

3 ½ Zi. Terrassenswohnungen
5 ½ Zi. Terrassenswohnungen
in 8615 Wermatswil

Kontakt: +41 44 316 13 21
verkauf@cs1-immobilien.ch

Preis ab CHF 1'116'000.--
Preis ab CHF 2'201'000.--
Bezug ab Sommer 2021



PROJEKTAN-
KÜNDIGUNG

www.lerchpartner.ch/immobilienraum/

3 ½ - 5 ½ Zi. Eigentumswohnungen
in 8610 Uster

Kontakt: +41 44 316 13 42
verkauf@cs1-immobilien.ch

Preis auf Anfrage
Bezug auf Anfrage



PROJEKTAN-
KÜNDIGUNG

www.lerchpartner.ch/immobilienraum/

3 ½ - 5 ½ Zi. Eigentumswohnungen
in 8309 Birchwil

Kontakt: +41 44 316 13 42
verkauf@cs1-immobilien.ch

Preis auf Anfrage
Bezug auf Anfrage



glattwies
Willkommen zuhause.

www.glattwies.ch

3 ½ - 5 ½ Zi. Eigentumswohnungen
in 8152 Glattbrugg

Kontakt: +41 44 316 13 21
verkauf@cs1-immobilien.ch

Preis auf Anfrage
Bezug auf Anfrage



LUCKEN
HOLZ

www.luckenholz.ch

5 ½ Zi. Eigentumswohnungen
in 8118 Pfaffhausen

Kontakt: +41 52 338 07 09
objekte@impuls-immobilien.ch

Preis ab CHF 1'271'000.--
Bezug ab Frühling 2021



LUCKEN
HOLZ

www.luckenholz.ch

4 ½ Zi. Eck-Einfamilienhaus
in 8118 Pfaffhausen

Kontakt: +41 52 338 07 09
objekte@impuls-immobilien.ch

Preis CHF 1'491'000.--
Bezug ab Frühling 2021

LerchPartner.



www.duo-dietikon.ch

4 ½ Zi. Eigentumswohnung
in 8953 Dietikon

Kontakt: +41 44 316 13 00
verkauf@csl-immobilien.ch

Preis CH 931'000.--
Bezug ab Frühling 2021



PROJEKTAN- KÜNDIGUNG

www.lerchpartner.ch/immobilienraum/

3 ½ - 5 ½ Zi. Eigentumswohnungen
in 8545 Rickenbach / ZH

Kontakt: +41 52 338 07 09
objekte@impuls-immobilien.ch

Preis auf Anfrage
Bezug auf Anfrage



PROJEKTAN- KÜNDIGUNG

www.lerchpartner.ch/immobilienraum/

3 ½ - 5 ½ Zi. Eigentumswohnungen
in 8404 Stadel/Winterthur

Kontakt: +41 52 338 07 09
objekte@impuls-immobilien.ch

Preis auf Anfrage
Bezug auf Anfrage



www.sparrenberg.ch

4 ½ Zi. Terrassenwohnung
in 8103 Unterengstringen

Kontakt: +41 44 316 13 42
verkauf@csl-immobilien.ch

Preis CHF 1'841'000.--
Bezug ab Frühling 2021



www.ammuelibach.ch

3 ½ u. 4 ½ Zi. Eigentumswohnungen
in 8493 Saland

Kontakt: +41 52 338 07 09
objekte@impuls-immobilien.ch

Preis ab CHF 525'800.--
Bezug ab Herbst 2020



PROJEKTAN- KÜNDIGUNG

www.lerchpartner.ch/immobilienraum/


3 ½ u. 4 ½ Zi. Eigentumswohnungen
in 8615 Wermatswil

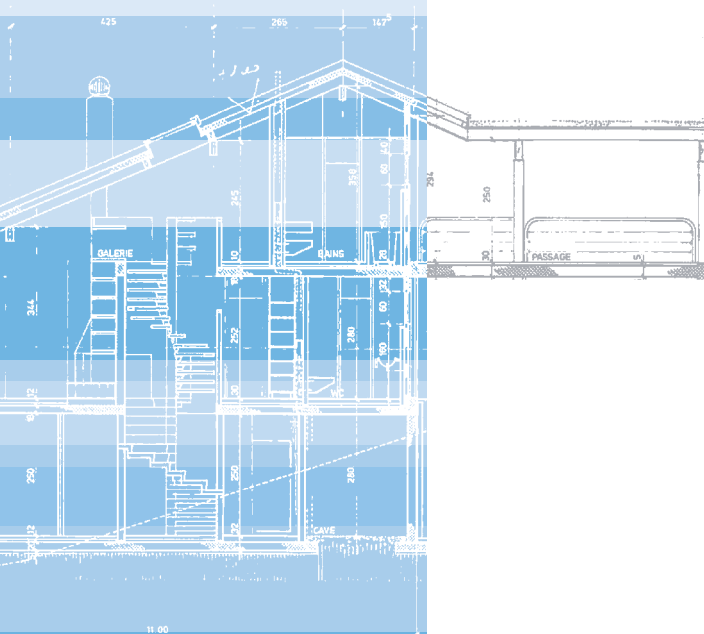
Kontakt: +41 44 316 13 21
verkauf@csl-immobilien.ch

Preis auf Anfrage
Bezug auf Anfrage



Haben Sie ein Grundstück auf
dem Immobilienräume
verwirklicht werden können?

Melden Sie sich bei unserem Chef 
ulrich.koller@lerchpartner.ch oder
Tel. 052 235 80 00.



Lerch & Partner

GENERALUNTERNEHMUNG AG

Zürcherstrasse 124

Postfach 322

8406 Winterthur

Telefon 052 / 235 80 00

Fax 052 / 235 80 01

info@lerchpartner.ch

LerchPartner.

Wir nehmen an den folgenden
Immobilienmessen teil:

**EIGENHEIM
MESSE
SCHWEIZ**

Eigenheimmesse Schweiz in Zürich

3. - 6. Sept. 2020, Messe Zürich, Halle 5

svit
ZÜRICH

SVIT Immobilien-Messe in Zürich

26. - 28. März 2021, Lake Side Zürich



News vom Chef



Heute schon
gebaut?