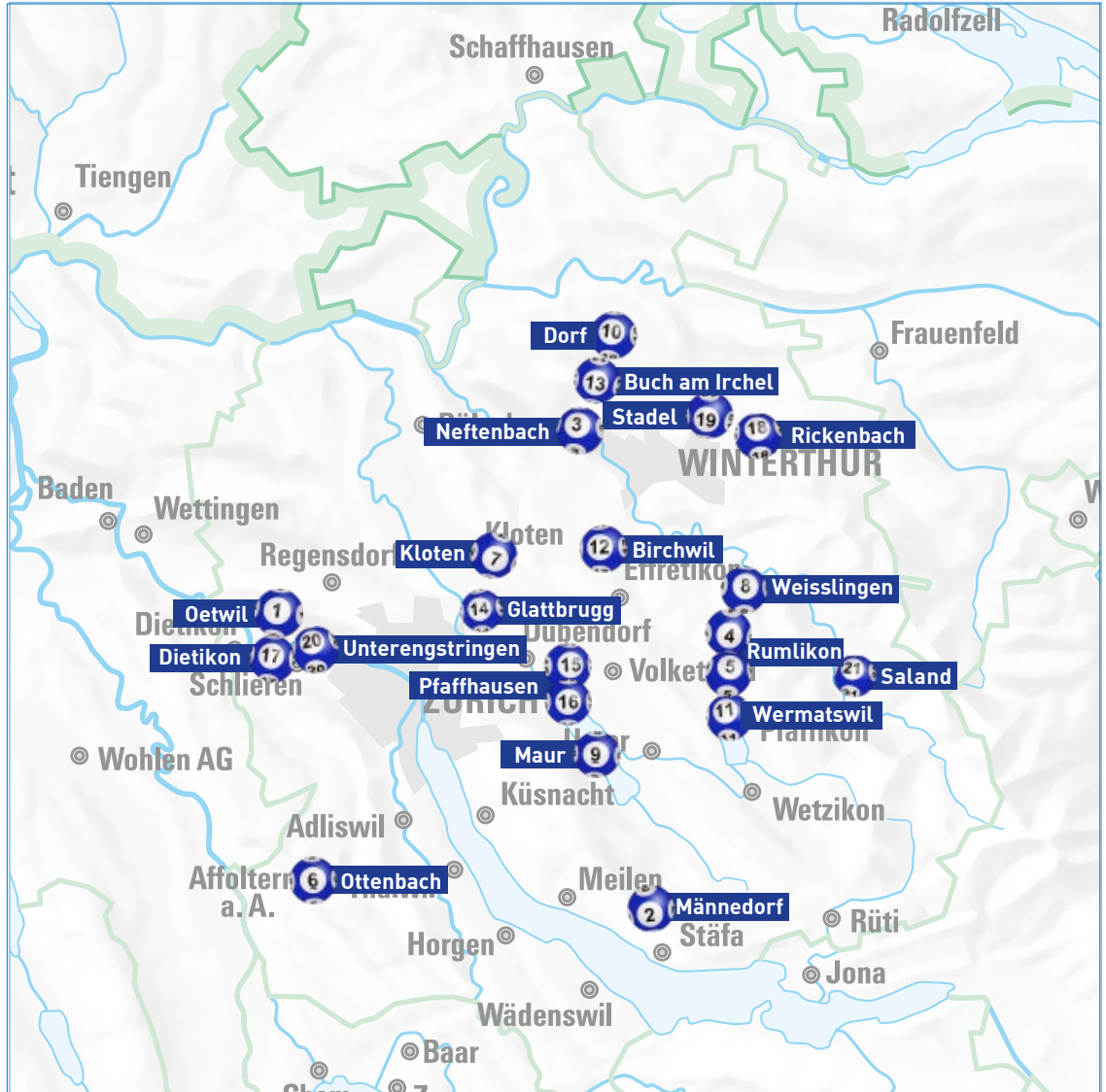


Lerch&Partner

GENERALUNTERNEHMUNG AG

LerchPartner.



Ihr Immobilienraum?

www.LerchPartner.ch/Immobilienraum

Heute schon
gekauft?

Unser aktuelles Angebot

Ihr Immobilien Traum?



PROJEKTAN- KÜNDIGUNG

www.lerchpartner.ch/immobilienraum

4 ½ - 5 ½ Zi. Terrassenwohnungen
in 8955 Oetwil a.d.Limmat

Kontakt: +41 44 316 13 21
r.schiesser@csl-immobilien.ch

Preis auf Anfrage
Bezug auf Anfrage



LOFT NEUGUT MÄNNEDORF

www.loft-neugut.ch

1.5 Zi. Mietwohnung
3 und 4 Zi. Mietwohnung
in 8708 Männedorf

Kontakt: +41 52 338 07 09
objekte@impuls-immobilien.ch

CHF 1'400.-- Miete p/Mt. exkl. NK
CHF 2'500.-- Miete p/Mt. exkl. NK
Bezug nach Vereinbarung



CHLIMBERGSTEIG

www.chlimbergsteig.ch

4 ½ Zi. Terrassenwohnungen
in 8413 Neftenbach

Kontakt: +41 52 338 07 09
objekte@impuls-immobilien.ch

Preis auf Anfrage
Bezug ab Herbst 2020



grüens dörfli

www.grueens-doeerfli.ch

4 ½ u. 5 ½ Zi. Eigentumswohnungen
in 8332 Rumlikon

Kontakt: +41 44 316 13 21
r.schiesser@csl-immobilien.ch

Preis ab CHF 881'000.--
Bezug ab Frühling 2020



grüens dörfli

www.grueens-doeerfli.ch

5 ½ Zi. Doppel-Einfamilienhäuser
in 8332 Rumlikon

Kontakt: +41 44 316 13 21
r.schiesser@csl-immobilien.ch

Preis ab CHF 1'291'000.--
Bezug ab Frühling 2020



www.nidolino-ottenbach.ch

6 ½ u. 7 ½ Zi. Doppel-Einfamilienhäuser
in 8913 Ottenbach

Kontakt: +41 44 316 13 47
c.moser@csl-immobilien.ch

Preis ab CHF 1'261'000.--
Bezug auf Anfrage



www.panoramaweg-kloten.ch

3 ½ Zi. Eigentumswohnung
5 ½ Zi. Eigentumswohnung
in 8302 Kloten

Kontakt: +41 43 255 88 88
kevin.braunwalder@zeitraum-ag.ch

Preis CHF 936'000.--
Preis CHF 1'156'000.--
Bezug ab Winter 2020/21



paradieslig

Paradiesisch wohne z'Wädli g

www.paradislig.ch

4 ½ und 5 ½ Zi. Eigentumswohnungen
in 8484 Weisslingen

Kontakt: +41 44 316 13 21
r.schiesser@csl-immobilien.ch

Preis CHF 1'111'000.--
Bezug ab Winter 2020/21

Erstellerin



PROJEKTAN- KÜNDIGUNG

www.lerchpartner.ch/immobilienraum

3 ½ - 5 ½ Zi. Eigentumswohnungen
5 ½ und 6 ½ Zi. DEFH und REFH
in 8127 Aesch-Maur

Kontakt: +41 44 316 13 21
r.schiesser@csl-immobilien.ch

Preis auf Anfrage
Bezug auf Anfrage



CALMA
CASA

www.calmacasa.ch

5 ½ Zi. Einfamilienhäuser inkl. Parkierung
in 8458 Dorf

Kontakt: +41 52 338 07 09
objekte@impuls-immobilien.ch

Preis auf Anfrage
Bezug auf Anfrage




LEUBERG
WERMATSWIL
www.leuberg.ch

3 ½ u. 5 ½ Zi. Terrassenswohnungen
in 8615 Wermatswil

Kontakt: +41 44 316 13 21
r.schiesser@csl-immobilien.ch

Preis ab CHF 1'116'000.--
Bezug ab Winter 2020/21




mira
6 Terrassenhäuser mit Weitsicht
www.mira-birchwil.ch

5 ½ Zi. Attika-Terrassenhaus
in 8309 Birchwil

Kontakt: +41 44 316 13 21
r.schiesser@csl-immobilien.ch

Preis CHF 2'059'000.--
Bezug ab Frühling 2020




WILER
in Buch am Irchel
www.wilerbuch.ch

5 ½ und 6 ½ Zi. Doppel-Reihen-EFH
in 8414 Buch am Irchel

Kontakt: +41 52 338 07 09
objekte@impuls-immobilien.ch

Preis ab CHF 905'000.--
Bezug ab Frühling 2020




glattwies
Willkommen zuhause.
www.glattwies.ch

4 ½ und 5 ½ Zi. Eigentumswohnungen
in 8152 Glattbrugg

Kontakt: +41 44 316 13 21
r.schiesser@csl-immobilien.ch

Preis auf Anfrage
Bezug auf Anfrage



**LUCKEN
HOLZ**
www.luckenholz.ch

4 ½ und 5 ½ Zi. Eigentumswohnungen
in 8118 Pfaffhausen

Kontakt: +41 52 338 07 09
objekte@impuls-immobilien.ch

Preis ab CHF 1'181'000.--
Bezug ab Sommer 2020



**LUCKEN
HOLZ**
www.luckenholz.ch

4 ½ Zi. Eck-Einfamilienhaus
in 8118 Pfaffhausen

Kontakt: +41 52 338 07 09
objekte@impuls-immobilien.ch

Preis CHF 1'491'000.--
Bezug ab Sommer 2020

LerchPartner.



www.duo-dietikon.ch

3 ½ und 4 ½ Zi. Eigentumswohnungen
in 8953 Dietikon

Kontakt: +41 44 316 13 21
r.schiesser@csl-immobilien.ch

Preis ab CH 771'000.--
Bezug ab Frühling 2021



PROJEKTAN- KÜNDIGUNG

www.lerchpartner.ch/immobilienraum

3 ½ - 5 ½ Zi. Eigentumswohnungen
in 8545 Rickenbach / ZH

Kontakt: +41 52 338 07 09
objekte@impuls-immobilien.ch

Preis auf Anfrage
Bezug auf Anfrage



PROJEKTAN- KÜNDIGUNG

www.lerchpartner.ch/immobilienraum

3 ½ - 5 ½ Zi. Eigentumswohnungen
in 8404 Stadel/Winterthur

Kontakt: +41 52 338 07 09
objekte@impuls-immobilien.ch

Preis auf Anfrage
Bezug auf Anfrage



www.sparrenberg.ch

4 ½ und 5 ½ Zi. Terrassenwohnungen
in 8103 Unterengstringen

Kontakt: +41 44 316 13 21
r.schiesser@csl-immobilien.ch

Preis ab CHF 1'841'000.-
Bezug ab Winter 2020/21



AMMÜLIBACH
in Saland
www.ammuelibach.ch


2 ½ - 4 ½ Zi. Eigentumswohnungen
in 8493 Saland

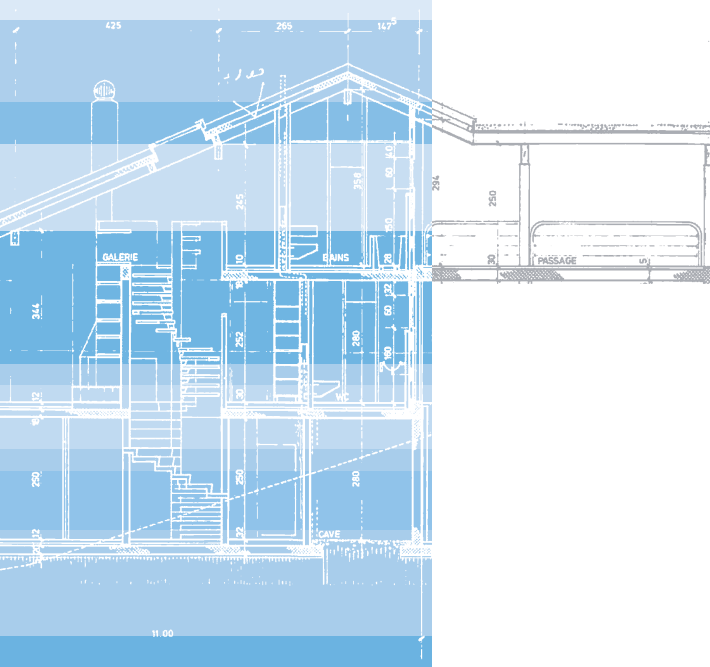
Kontakt: +41 52 338 07 09
objekte@impuls-immobilien.ch

Preis ab CHF 396'000.--
Bezug ab Sommer 2020



Haben Sie ein Grundstück auf
dem Immobilienräume ver-
wirklicht werden können?

Melden Sie sich bei unserem Chef 
ulrich.koller@lerchpartner.ch oder
Tel. 052 235 80 00.



Lerch&Partner

GENERALUNTERNEHMUNG AG

Zürcherstrasse 124

Postfach 322

8406 Winterthur

Telefon 052 / 235 80 00

Fax 052 / 235 80 01

info@lerchpartner.ch

LerchPartner.

Wir nehmen an den folgenden
Immobilienmessen teil:

**EIGENHEIM
MESSE
SCHWEIZ**

Eigenheimmesse Schweiz in Zürich

5. - 8. Sept. 2019, Messe Zürich, Halle 5

**svit
ZÜRICH**

SVIT Immobilien-Messe in Zürich

27. - 29. März 2020, Lake Side Zürich



News vom Chef



Heute schon
gebaut?