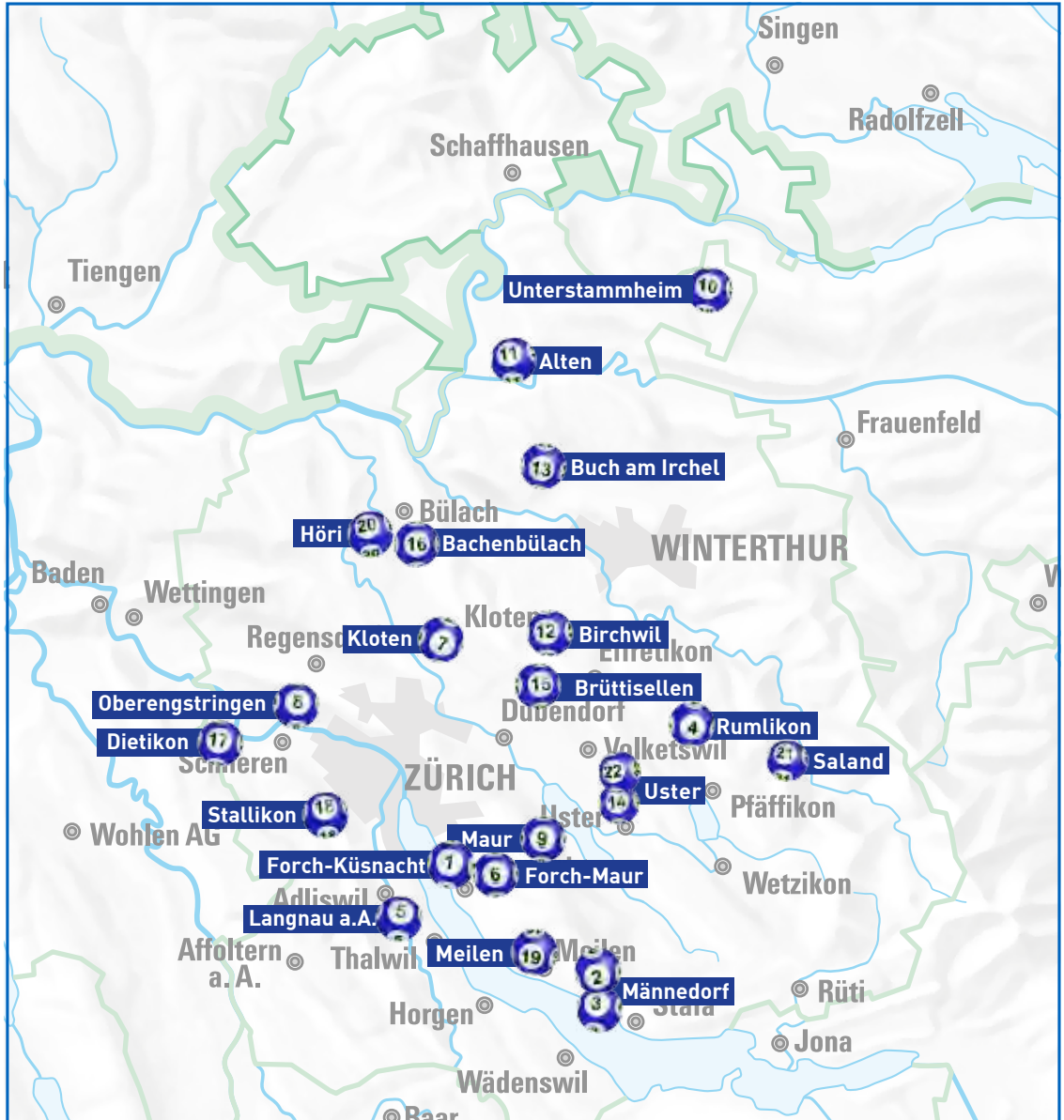


**Lerch**

PROMOTIONEN AG  
[LerchPromotionen.ch](http://LerchPromotionen.ch)

**Lerch&Partner**

GENERALUNTERNEHMUNG AG  
[LerchPartner.ch](http://LerchPartner.ch)



## Ihr Immobilienraum?

[www.LerchPartner.ch/Immobilienraum](http://www.LerchPartner.ch/Immobilienraum)

Heute schon  
**gekauft?**

**LerchPartner.** 

## Unser aktuelles Angebot

## Ihr Immobilienraum?



*Uf de Forch*

WO WOHNFREUDE ZU HAUSE IST

[www.ufdeforch.ch](http://www.ufdeforch.ch)

Kontakt: +41 44 316 13 83  
i.stiefel@csl-immobilien.ch

6 ½ Zi. Doppel-Einfamilienhäuser  
in 8127 Forch-Küsnacht

Preis ab CHF 2'350'000.--  
Bezug ab Winter 2017/18



**NEUGUT**  
MÄNNEDORF

[www.loft-neugut.ch](http://www.loft-neugut.ch)

Kontakt: +41 52 338 07 09  
objekte@impuls-immobilien.ch

3 Zi. Mietwohnung  
in 8708 Männedorf

CHF 2'500.-- Miete p/Mt. exkl. NK  
Bezug nach Vereinbarung



**LAGO** *vista*

[www.lagovista.ch](http://www.lagovista.ch)

Kontakt: +41 52 338 07 09  
objekte@impuls-immobilien.ch

5 ½ Zi. Garten-Eigentumswohnung  
in 8708 Männedorf

CHF 1'952'000.--  
Bezug nach Vereinbarung



PROJEKTAN-  
KÜNDIGUNG

[www.soonbylepa.ch](http://www.soonbylepa.ch)

Kontakt: +41 44 316 13 15  
d.keller@csl-immobilien.ch

4 ½ - 5 ½ Zi. Wohnungen, 2 DEFH  
in 8332 Rumlikon

Preis auf Anfrage  
Bezug auf Anfrage



*belles*  
terrasses

[www.belleterrasses.ch](http://www.belleterrasses.ch)

Kontakt: +41 44 804 34 34  
info@andreaanliker.ch

4 ½ / 5 ½ Zi. Attika-Wohnung  
4 ½ / 5 ½ Zi. Terrassenwohnungen  
in 8135 Langnau am Albis

CHF 1'755'000.--  
ab CHF 1'740'000.--  
Bezug ab Sommer 2018



**as|amena**

[www.amena-forch.ch](http://www.amena-forch.ch)

Kontakt: +41 44 316 13 21  
r.schiesser@csl-immobilien.ch

4 ½ Zi. Eigentumswohnung  
in 8127 Forch-Maur

CHF 1'269'600.--  
Bezug ab Herbst 2017



**ANORAMA**  
*Weg*

[www.soonbylepa.ch](http://www.soonbylepa.ch)

Kontakt: +41 43 255 88 88  
kevin.braunwalder@zeitraum-ag.ch

7 ½ u. 5 ½ Zi. Atrium- und Reihen-EFH  
in 8302 Kloten

Preis auf Anfrage  
Bezug ab Winter 2018/19



PROJEKTAN-  
KÜNDIGUNG

[www.soonbylepa.ch](http://www.soonbylepa.ch)

Kontakt: +41 44 316 13 21  
r.schiesser@csl-immobilien.ch

5 ½ - 6 ½ Zi. Terrassenwohnungen  
in 8102 Oberengstringen

Preis auf Anfrage  
Bezug auf Anfrage

Erstellerin

**Lerch & Partner**

GENERALUNTERNEHMUNG AG  
**LerchPartner.ch**



PROJEKTAN-  
KÜNDIGUNG

[www.soonbylepa.ch](http://www.soonbylepa.ch)

3 ½ - 5 ½ Zi. Eigentumswohnungen  
in 8127 Maur

Kontakt: +41 44 316 13 11  
s.bigler@csl-immobilien.ch

Preis auf Anfrage  
Bezug auf Anfrage



HEEREN  WEG

[www.heerenweg.ch](http://www.heerenweg.ch)

5 ½ Zi. Einfamilienhäuser inkl. Garage  
in 8476 Unterstammheim

Kontakt: +41 52 338 07 09  
objekte@impuls-immobilien.ch

ab CHF 1'125'000.--  
Bezug ab Herbst 2017



veccia  
clasa

[www.vecciacasa.ch](http://www.vecciacasa.ch)

5 ½ Zi. Einfamilienhäuser  
in 8453 Alten/Kleinandelfingen

Kontakt: +41 52 338 07 09  
objekte@impuls-immobilien.ch

ab CHF 793'000.--  
Bezug ab Sommer 2018



  
mira  
6 Terrassenhäuser mit Weitsicht

[www.soonbylepa.ch](http://www.soonbylepa.ch)

5 ½ - 6 ½ Zi. Terrassenhäuser  
in 8309 Birchwil

Kontakt: +41 44 316 13 21  
r.schiesser@csl-immobilien.ch

Preis auf Anfrage  
Bezug auf Anfrage



PROJEKTAN-  
KÜNDIGUNG

[www.soonbylepa.ch](http://www.soonbylepa.ch)

6 ½ Zi. Doppel-Reihen-EFH  
in 8414 Buch am Irchel

Kontakt: +41 52 338 07 09  
objekte@impuls-immobilien.ch

Preis auf Anfrage  
Bezug auf Anfrage



  
artone

[www.art-one.ch](http://www.art-one.ch)

5 ½ Zi. Attika-Wohnung  
5 ½ Zi. Garten-Wohnung  
in 8610 Uster

Kontakt: +41 44 316 13 15  
d.keller@csl-immobilien.ch

CHF 1'980'000.--  
CHF 1'580'000.--  
Bezug nach Vereinbarung



  
Lindenbuck  
Brüttisellen

[www.lindenbuck.ch](http://www.lindenbuck.ch)

6 ½ Zi. Doppel-Einfamilienhaus  
in 8306 Brüttisellen

Kontakt: +41 52 338 07 09  
objekte@impuls-immobilien.ch

CHF 1'405'000.--  
Bezug ab Winter 2017/18



ridere

[www.ridere-bachenbuelach.ch](http://www.ridere-bachenbuelach.ch)

3 ½ Zi. Dachwohnung  
in 8184 Bachenbülach

Kontakt: +41 52 338 07 09  
objekte@impuls-immobilien.ch

CH 1'145'000.--  
Bezug nach Vereinbarung

Promotorin

# Lerch

PROMOTIONEN AG

LerchPromotionen.ch



## PROJEKTAN- KÜNDIGUNG

[www.soonbylepa.ch](http://www.soonbylepa.ch)

3 ½ - 4 ½ Zi. Eigentumswohnungen  
in 8953 Dietikon

Kontakt: +41 44 316 13 11  
[s.bigler@csl-immobilien.ch](mailto:s.bigler@csl-immobilien.ch)

Preis auf Anfrage  
Bezug auf Anfrage



## ZÜRIKON

DAS BESTE AUS ZWEI WELTEN

[www.zuerikon.ch](http://www.zuerikon.ch)

4 ½ Zi. Eigentumswohnungen  
in 8143 Stallikon

Kontakt: +41 44 316 13 15  
[d.keller@csl-immobilien.ch](mailto:d.keller@csl-immobilien.ch)

ab CHF 930'000.--  
Bezug nach Vereinbarung



## Haltenstrasse

[www.haltenstrasse.ch](http://www.haltenstrasse.ch)

3 Zi. Mietwohnung  
in 8706 Meilen

Kontakt: +41 44 316 13 21  
[r.schiesser@csl-immobilien.ch](mailto:r.schiesser@csl-immobilien.ch)

ab CHF 1'690.-- p./Mt. inkl. NK  
Bezug nach Vereinbarung



## LILIE

[www.lilie-hoeri.ch](http://www.lilie-hoeri.ch)

4 ½ Zi. Eigentumswohnung  
in 8181 Höri

Kontakt: +41 44 316 13 21  
[r.schiesser@csl-immobilien.ch](mailto:r.schiesser@csl-immobilien.ch)

ab CHF 725'000.--  
Bezug ab Frühling 2018



## PROJEKTAN- KÜNDIGUNG

[www.soonbylepa.ch](http://www.soonbylepa.ch)

3 ½ - 5 ½ Zi. Eigentumswohnungen  
in 8493 Saland

Kontakt: +41 52 338 07 09  
[objekte@impuls-immobilien.ch](mailto:objekte@impuls-immobilien.ch)

Preis auf Anfrage  
Bezug auf Anfrage



## Schwizerberg

[www.schwizerberg.ch](http://www.schwizerberg.ch)

4 ½ Zi. Terrassenwohnung  
in 8610 Uster

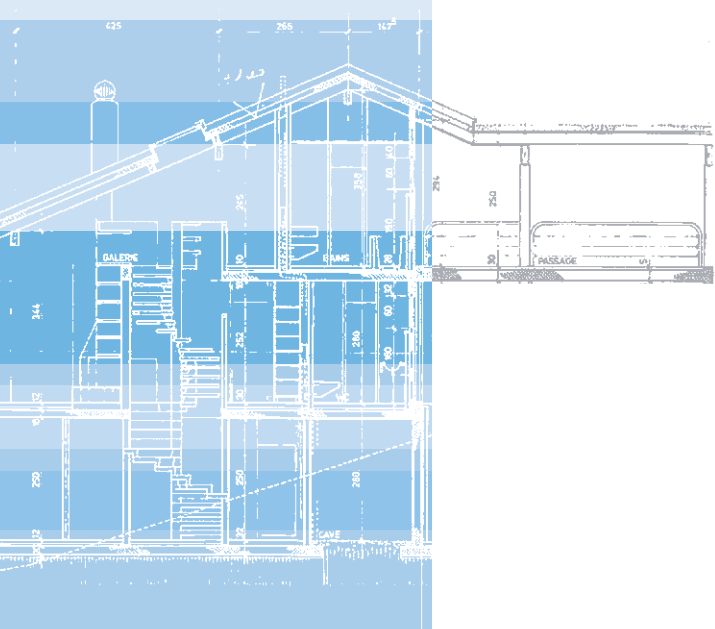
Kontakt: +41 44 316 13 15  
[d.keller@csl-immobilien.ch](mailto:d.keller@csl-immobilien.ch)

CHF 1'580'000.--  
Bezug ab Winter 2017/18

Haben Sie ein Grundstück auf dem Immobilienträume  
verwirklicht werden können?

Melden Sie sich bei unserem Chef   
[ulrich.koller@lerchpartner.ch](mailto:ulrich.koller@lerchpartner.ch) oder Tel. 052 235 80 00.

Verfolgen Sie unsere Projekte auf 



**Lerch & Partner**  
GENERALUNTERNEHMUNG AG

**MINERGIE®**

Member

Zürcherstrasse 124

Postfach 322

8406 Winterthur

Telefon 052 / 235 80 00

Fax 052 / 235 80 01

info@lerchpartner.ch

**LerchPartner.ch**



**Willkommen zum**  
**28.8. - 3.9.2017**

**LerchPartner.**   
CSI \*\*\* HUMLIKON

**Wir nehmen an den folgenden  
Immobilienmessen teil:**

**EIGENHEIM  
MESSE  
SCHWEIZ**

**Eigenheimmesse Schweiz in Zürich**

7. - 10. Sept. 2017, Messe Zürich, Halle 6

**svit**  
ZÜRICH

**SVIT Immobilien-Messe in Zürich**

16. - 18. März 2018, Lake Side Zürich

**Heute schon  
gebaut?**

**LerchPartner.** 