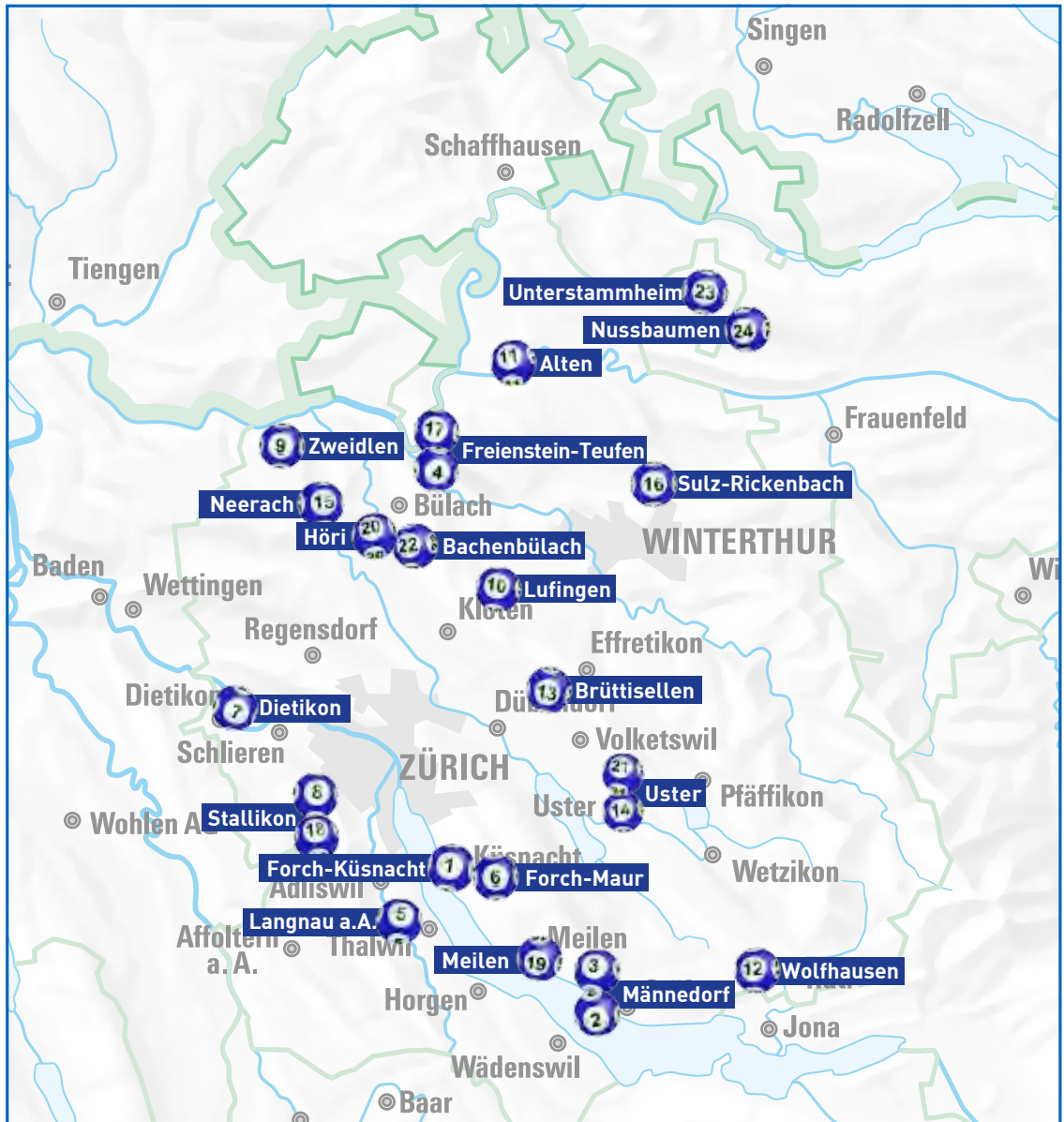


Lerch

PROMOTIONEN AG
LerchPromotionen.ch

Lerch & Partner

GENERALUNTERNEHMUNG AG
LerchPartner.ch



Ihr Immobilientraum?

Heute schon
gekauft?

LerchPartner. 

Unser aktuelles Angebot

Ihr Immobilienraum?



PROJEKTAN- KÜNDIGUNG

www.ufdeforch.ch

Kontakt: +41 44 316 13 83
i.stiefel@csl-immobilien.ch

6 ½ Zi. Doppel-Einfamilienhäuser
in 8127 Forch-Küsnacht

Preis auf Anfrage
Bezug ab Sommer 2017



NEUGUT MÄNNEDORF

www.loft-neugut.ch

Kontakt: +41 52 338 07 09
objekte@impuls-immobilien.ch

3 Zi. Mietwohnung
in 8708 Männedorf

CHF 3'500.-- Miete p/Mt. exkl. NK
Bezug ab sofort



LAGOvista

www.lagovista.ch

Kontakt: +41 52 338 07 09
objekte@impuls-immobilien.ch

4 ½ Zi. Eigentumswohnung
5 ½ Zi. Garten-Eigentumswohnung
in 8708 Männedorf

CHF 1'339'000.--
CHF 1'952'000.--
Bezug ab sofort



zur Trotte

Freiraum für Geniesser.

www.zurtrotte-freienstein.ch

Kontakt: +41 44 804 34 34
info@andreaanliker.ch

5 ½ Zi. Reihen-Einfamilienhäuser
in 8427 Freienstein

Preis auf Anfrage
Bezug auf Anfrage



belles terrasses

www.belleterrasses.ch

Kontakt: +41 44 804 34 34
info@andreaanliker.ch

4 ½ Zi. Attika-Wohnung
5 ½ Zi. Terrassenwohnungen
in 8135 Langnau am Albis

CHF 1'730'000.--
ab CHF 1'720'000.--
Bezug ab Sommer 2017



as|amena

www.amena-forch.ch

Kontakt: +41 44 316 13 21
r.schiesser@csl-immobilien.ch
ab CHF 590'000.--
ab CHF 1'260'000.--
ab CHF 1'620'000.--
Bezug ab Winter 2016/17

2 ½ Zi. Eigentumswohnungen
3 ½ Zi. Eigentumswohnungen
5 ½ Zi. Eigentumswohnungen
in 8127 Forch-Maur



rebbert dietikon

www.rebberg-dietikon.ch

Kontakt: +41 52 338 07 09
objekte@impuls-immobilien.ch

5 ½ Zi. Einfamilienhaus
in 8953 Dietikon

CHF 1'345'000.--
Bezug ab Juni 2016



timber park

ZUHAUSE IM GRÜNEN

www.timberpark.ch

Kontakt: +41 44 316 13 02
c.peter@csl-immobilien.ch

3 ½ und 4 ½ Zi. Mietwohnungen
4 ½ Zi. Eigentumswohnungen
in 8143 Stallikon

ab CHF 2'280.-- p./Mt.
ab CHF 785'000.--
Bezug ab Sommer 2016

Erstellerin

Lerch & Partner

GENERALUNTERNEHMUNG AG
LerchPartner.ch



www.terraverde-zweidlen.ch

6 ½ Zi. Einfamilienhäuser
in 8192 Zweidlen-Station

Kontakt: +41 44 316 13 02
c.peter@cs-l-immobilien.ch

ab CHF 955'000.--
Bezug ab Frühling 2017



www.trioverde.ch

2 ½ - 4 ½ Zi. Eigentumswohnungen
in 8426 Lufingen

Kontakt: +41 44 316 13 21
r.schiesser@cs-l-immobilien.ch

ab CHF 480'000.--
Bezug ab Winter 2016/17



www.vecciacasa.ch

5 ½ Zi. Einfamilienhäuser
in 8453 Alten/Kleinandelfingen

Kontakt: +41 52 338 07 09
objekte@impuls-immobilien.ch

ab CHF 785'000.--
Bezug ab Sommer 2017



www.am-buehl.ch

3 ½ Zi. Eigentumswohnung DG
5 ½ Zi. Eigentumswohnung EG
in 8633 Wolfhausen

Kontakt: +41 52 338 07 09
objekte@impuls-immobilien.ch

CHF 840'000.--
CHF 965'000.--
Bezug ab sofort



www.lindenbuck.ch

6 ½ Zi. Doppel-Einfamilienhäuser
3 ½ Zi. Attika-Eigentumswohnung
4 ½ Zi. Eigentumswohnungen
in 8306 Brütisellen

Kontakt: +41 52 338 07 09
objekte@impuls-immobilien.ch

ab CHF 1'390'000.--
CHF 750'000.--
ab CHF 870'000.-- bis CHF 890'000.--
Bezug ab Sommer 2017



www.art-one.ch

5 ½ Zi. Terrassenwohnungen Attika
5 ½ Zi. Terrassenwohnungen EG
in 8610 Uster

Kontakt: +41 44 316 13 02
c.peter@cs-l-immobilien.ch

CHF 2'230'000.--
CHF 1'830'000.--
Bezug ab sofort



www.imdoerfli-neerach.ch

4 ½ Zi. Eigentumswohnungen
5 ½ Zi. Eigentumswohnungen
in 8173 Neerach

Kontakt: +41 44 316 13 21
r.schiesser@cs-l-immobilien.ch

ab CHF 898'600.--
ab CHF 898'500.--
Bezug ab Sommer 2016



www.duetto-rickenbach.ch

2 ½ Zi. Eigentumswohnung OG
4 ½ Zi. Eigentumswohnung EG
in 8545 Sulz-Rickenbach

Kontakt: +41 52 338 07 09
objekte@impuls-immobilien.ch

CHF 481'000.--
CHF 699'000.--
Bezug ab sofort

Promotorin

Lerch

PROMOTIONEN AG

LerchPromotionen.ch



www.colina.ch

6 ½ Zi. Reihen-Einfamilienhaus
in 8427 Teufen Freienstein

Kontakt: +41 44 316 13 21
r.schiesser@csl-immobilien.ch

CHF 895'000.--
Bezug ab Frühling 2017



www.zuerikon.ch

4 ½ Zi. Eigentumswohnungen
in 8143 Stallikon

Kontakt: +41 44 316 13 02
c.peter@csl-immobilien.ch

CH 774'200.-- bis 906'100.--
Bezug ab Sommer 2016



www.haltenstrasse.ch

2 ½ Zi. Mietwohnungen
3 Zi. Mietwohnungen
4 ½ Zi. Mietwohnungen
in 8706 Meilen

Kontakt: +41 44 316 13 21
r.schiesser@csl-immobilien.ch

CHF 1'640.-- p./Mt.
ab CHF 1'710.-- p./Mt.
ab CHF 2'440.-- p./Mt.
Bezug ab Sommer 2016



PROJEKTAN-
KÜNDIGUNG

www.soonbylepa.ch

3 ½ - 5 ½ Zi. Eigentumswohnungen
in 8181 Höri

Kontakt: +41 44 316 13 21
r.schiesser@csl-immobilien.ch

Preis auf Anfrage
Bezug auf Anfrage



www.schwizerberg.ch

3 ½ - 5 ½ Zi. Terrassenwohnungen
in 8610 Uster

Kontakt: +41 44 316 13 02
c.peter@csl-immobilien.ch

CHF 1'550'000.-- bis CHF 2'200'000.--
Bezug ab Winter 2017/18



www.ridere-bachenbuelach.ch

3 ½ Zi. Dachwohnung
in 8184 Bachenbülach

Kontakt: +41 52 338 07 09
objekte@impuls-immobilien.ch

CH 1'095'000.--
Bezug ab Sommer 2017



www.heerenweg.ch

5 ½ Zi. Einfamilienhäuser mit Doppelgarage
in 8476 Unterstammheim

Kontakt: +41 52 338 07 09
objekte@impuls-immobilien.ch

CH 1'050'000.-- bis 1'225'000.--
Bezug ab Sommer 2017

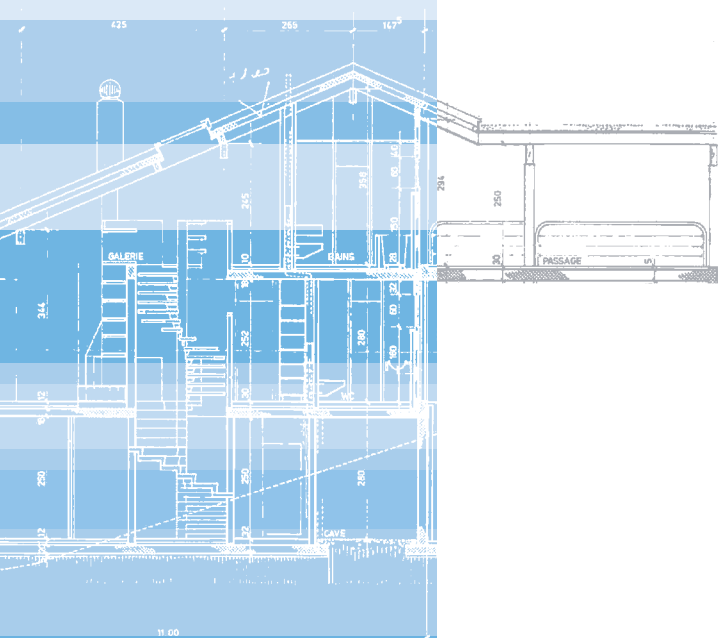


www.quattro-nussbaumen.ch

5 ½ Zi. Einfamilienhäuser
in 8537 Nussbaumen

Kontakt: +41 52 338 07 09
objekte@impuls-immobilien.ch

ab CH 1'365'000.--
Bezug ab Sommer 2017



Lerch&Partner

GENERALUNTERNEHMUNG AG

MINERGIE[®]
MEMBER

Zürcherstrasse 124

Postfach 322

8406 Winterthur

Telefon 052 / 235 80 00

Fax 052 / 235 80 01

info@lerchpartner.ch

LerchPartner.ch

**Wir nehmen an den folgenden
Immobilienmessen teil:**



SVIT Immobilien-Messe in Zürich

8. - 10. April 2016, Kongresshaus Zürich



Eigenheimmesse Schweiz in Zürich

8. - 11. Sept. 2016, Messe Zürich, Halle 6

**Heute schon
gebaut?**

LerchPartner. 