

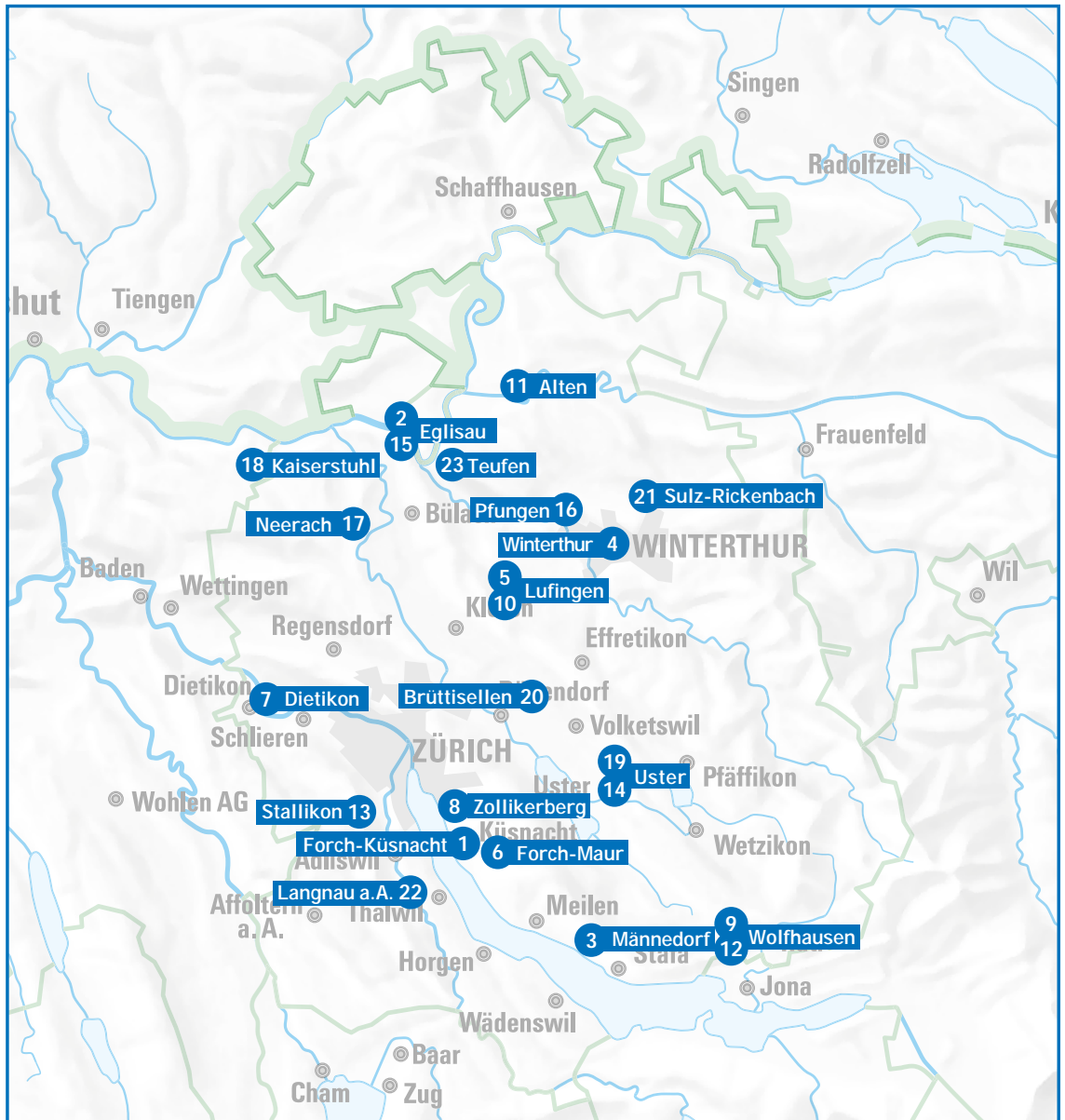
# Unser aktuelles Angebot

**Lerch**

PROMOTIONEN AG

**Lerch&Partner**

GENERALUNTERNEHMUNG AG



Heute schon  
**gekauft?**

**LerchPartner.ch**

# Unser aktuelles Angebot



ARIA

[www.aria-forch.ch](http://www.aria-forch.ch)

Kontakt: +41 44 316 13 83  
i.stiefel@csl-immobilien.ch

4 ½ und 5 ½ Zi. Eigentumswohnungen  
in 8127 Forch-Küsnacht ab CHF 1'390'000.--  
Bezug ab Winter 2014/15



[www.kaiserhof.ch](http://www.kaiserhof.ch)

Kontakt: +41 44 804 34 34  
info@andreaanliker.ch

5 ½ Zi. Einfamilienhäuser  
3 ½ und 4 ½ Zi. Eigentumswohnungen  
in 8193 Eglisau ab CHF 1'080'000.--  
ab CHF 610'000.--  
Bezug ab Herbst 2014



LAGOvista

[www.lagovista.ch](http://www.lagovista.ch)

Kontakt: +41 52 338 07 09  
info@impuls-immobilien.ch

3 ½ - 5 ½ Zi. Eigentumswohnungen  
in 8708 Männedorf ab CHF 970'500.--  
Bezug ab Winter 2014/15



[www.corner-winterthur.ch](http://www.corner-winterthur.ch)

Kontakt: +41 078 616 44 88  
roger.ehrler@fruehimmo.ch

2 ½ - 4 ½ Zi. Eigentumswohnungen  
in 8400 Winterthur ab CHF 660'000.--  
Bezug ab Herbst 2014



[www.terraverde-lufingen.ch](http://www.terraverde-lufingen.ch)

Kontakt: +41 44 316 13 83  
i.stiefel@csl-immobilien.ch

6 ½ - 7 ½ Zi. Einfamilienhäuser  
in 8426 Lufingen ab CHF 1'050'000.--  
Bezug ab Herbst 2014



as|amena

[www.amena-forch.ch](http://www.amena-forch.ch)

Kontakt: +41 44 316 13 21  
n.dornbrack@csl-immobilien.ch

4 ½ und 5 ½ Zi. Eigentumswohnungen  
in 8127 Forch-Maur Preis auf Anfrage  
Bezug ab Frühling 2015



[www.rebberg-dietikon.ch](http://www.rebberg-dietikon.ch)

Kontakt: +41 52 338 07 09  
info@impuls-immobilien.ch

4 ½ und 5 ½ Zi. Einfamilienhäuser  
in 8953 Dietikon ab CHF 1'270'000.--  
Bezug ab Frühling 2015



ROSEN  
GARTEN  
ZOLLIKERBERG

[www.rosengarten-zollikerberg.ch](http://www.rosengarten-zollikerberg.ch)

Kontakt: +41 44 316 13 02  
c.peter@csl-immobilien.ch

4 ½ und 5 ½ Zi. Eigentumswohnungen  
in 8125 Zollikerberg ab CHF 1'865'000.--  
Bezug ab Winter 2014/15



mountain view 

[www.mountain-view-wolfhausen.ch](http://www.mountain-view-wolfhausen.ch)

3 ½ - 5 ½ Zi. Eigentumswohnungen  
in 8633 Wolfhausen

Kontakt: +41 52 338 07 09  
info@impuls-immobilien.ch

ab CHF 1'110'000.-  
Bezug ab Sommer 2015



  
trioverde  
[www.trioverde.ch](http://www.trioverde.ch)

3 ½ - 5 ½ Zi. Eigentumswohnungen  
in 8426 Lufingen

Kontakt: +41 44 316 13 21  
n.dornbrack@csl-immobilien.ch

ab CHF 500'000.-  
Bezug ab Herbst 2015



veccia  
casa  
[www.vecciacasa.ch](http://www.vecciacasa.ch)

3 ½ - 5 ½ Zi. Eigentumswohnungen  
6 ½ Zi. Einfamilienhäuser  
8451 Alten/Kleinandelfingen

Kontakt: +41 52 338 07 09  
info@impuls-immobilien.ch

ab CHF 510'000.-  
ab CHF 865'000.-  
Bezug ab Winter 2014/15



  
am  
bühl  
[www.am-buehl.ch](http://www.am-buehl.ch)

3 ½ - 5 ½ Zi. Eigentumswohnungen  
in 8633 Wolfhausen

Kontakt: +41 52 338 07 09  
info@impuls-immobilien.ch

ab CHF 655'000.-  
Bezug ab Winter 2014/15



  
amber park timber park  
ZUHAUSE IM GRÜNEN ZUHAUSE IM GRÜNEN

[www.amberpark.ch](http://www.amberpark.ch) [www.timberpark.ch](http://www.timberpark.ch)

3 ½ und 4 ½ Zi. Eigentumswohnungen  
in 8143 Stallikon

Kontakt: +41 44 316 13 02  
c.peter@csl-immobilien.ch

ab CHF 620'000.--  
Bezug ab Winter 2014/15



  
Schweizerberg

[www.schwizerberg.ch](http://www.schwizerberg.ch)

2 ½ - 6 ½ Zi. Terrassenwohnungen  
in 8610 Uster

Kontakt: +41 44 316 13 02  
c.peter@csl-immobilien.ch

ab CHF 1'090'000.--  
Bezug ab Herbst 2015



  
am Viadukt  
Wohnüberbauung in Eglisau

[www.amViadukt.ch](http://www.amViadukt.ch)

Atelier/Studio  
3 ½ Zi. Eigentumswohnungen  
in 8193 Eglisau

Kontakt: +41 52 338 07 09  
info@impuls-immobilien.ch

CHF 220'000.--  
CHF 460'000.--  
Bezug ab Herbst 2014



  
dart

[www.dart-pfungen.ch](http://www.dart-pfungen.ch)

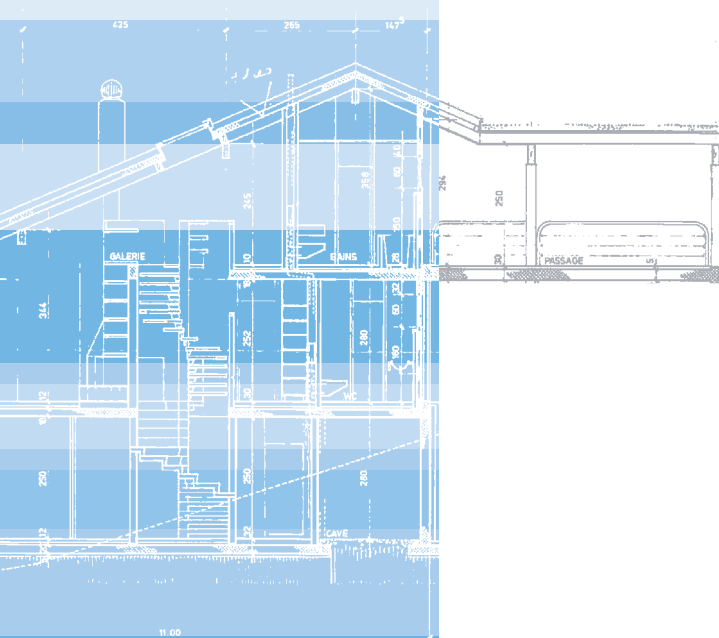
4 ½ Zi. Eigentumswohnungen DG  
4 ½ Zi. Eigentumswohnungen 2.OG  
in 8422 Pfungen

Kontakt: +41 52 338 07 09  
info@impuls-immobilien.ch

ab CHF 610'000.--  
CHF 635'000.--  
Bezug ab Frühling 2014

Projektankündigungen:

- 17 Eigentumswohnungen in 8173 Neerach, Kontakt +41 44 316 13 21, n.dornbrack@csl-immobilien.ch
- 18 Einfamilienhäuser in 5466 Kaiserstuhl, Kontakt +41 44 316 13 11, d.gerber@csl-immobilien.ch
- 19 Eigentumswohnungen in 8610 Uster, Kontakt +41 44 316 13 02, c.peter@csl-immobilien.ch
- 20 Eigentumswohnungen in 8306 Brüttisellen, Kontakt +41 52 338 07 09, info@impuls-immobilien.ch
- 21 Eigentumswohnungen in 8445 Sulz-Rickenbach, Kontakt +41 52 338 07 09, info@impuls-immobilien.ch
- 22 Terrassenwohnungen in 8135 Langnau am Albis, Kontakt +41 44 804 34 34, info@andreaanliker.ch
- 23 Einfamilienhäuser in 8428 Teufen, Kontakt +41 44 316 13 23, p.sauter@csl-immobilien.ch



**Lerch&Partner**

GENERALUNTERNEHMUNG AG

**MINERGIE®**  
MEMBER

Zürcherstrasse 124

Postfach 322

8406 Winterthur

**Telefon 052 / 235 80 00**

Fax 052 / 235 80 01

info@lerchpartner.ch

**LerchPartner.ch**

*Wir nehmen an folgenden  
Immobilienmessen teil;*

**EIGENHEIM  
MESSE  
SCHWEIZ**  
www.eigenheim-schweiz.ch

**bauen & modernisieren, Messe Zürich**

5. - 8. Sept. 2013, Eigenheimmesse Messe ZH Halle 6

**svit  
ZÜRICH**

**svit Immobilien-Messe in Zürich**

21. - 23. März 2014, Kongresshaus Zürich

Heute schon  
**gebaut?**

**LerchPartner.ch**