

Unser aktuelles Angebot

Lerch

PROMOTIONEN AG

Lerch&Partner

GENERALUNTERNEHMUNG AG



Heute schon
gekauft?

LerchPartner.ch

Unser aktuelles Angebot



ARIA

www.aria-forch.ch

4 ½ und 5 ½ Zi. Eigentumswohnungen
in 8127 Forch-Küsnacht

Kontakt: +41 44 316 13 83
i.stiefel@csl-immobilien.ch

ab CHF 1'390'000.--
Bezug ab Winter 2014/15



www.kaiserhof.ch

5 ½ Zi. Einfamilienhäuser
3 ½ und 4 ½ Zi. Eigentumswohnungen
in 8193 Eglisau

Kontakt: +41 44 804 34 34
info@andreaanliker.ch

ab CHF 1'080'000.--
ab CHF 610'000.--
Bezug ab Herbst 2014



LAGO vista

www.lagovista.ch

3 ½ - 5 ½ Zi. Eigentumswohnungen
in 8708 Männedorf

Kontakt: +41 52 338 07 09
info@impuls-immobilien.ch

ab CHF 970'500.--
Bezug ab Winter 2014/15



www.corner-winterthur.ch

2 ½ - 4 ½ Zi. Eigentumswohnungen
in 8400 Winterthur

Kontakt: +41 078 616 44 88
roger.ehrler@fruehimmo.ch

ab CHF 660'000.--
Bezug ab Herbst 2014



www.terraverde-lufingen.ch

6 ½ - 7 ½ Zi. Einfamilienhäuser
in 8426 Lufingen

Kontakt: +41 44 316 13 83
i.stiefel@csl-immobilien.ch

ab CHF 1'050'000.--
Bezug ab Herbst 2014



as|amena

www.amena-forch.ch

4 ½ und 5 ½ Zi. Eigentumswohnungen
in 8127 Forch-Maur

Kontakt: +41 44 316 13 21
n.dornbrack@csl-immobilien.ch

Preis auf Anfrage
Bezug ab Herbst 2014



belles terrasses

www.bellesterrasses.ch

4 ½ - 5 ½ Zi. Terrassenwohnungen
in 8135 Langnau am Albis

Kontakt: +41 44 804 34 34
info@andreaanliker.ch

ab CHF 1'660'000.--
Bezug ab Herbst 2014



ROSEN
GARTEN
ZOLLIKERBERG

www.rosengarten-zollikoberg.ch

4 ½ und 5 ½ Zi. Eigentumswohnungen
in 8125 Zollikoberg

Kontakt: +41 44 316 13 02
c.peter@csl-immobilien.ch

ab CHF 1'865'000.--
Bezug ab Winter 2014/15



www.zursilberwis.ch

5 ½ Zi. Dachwohnung
in 8426 Lufingen

Kontakt: +41 44 804 34 34
info@andreaanliker.ch

CHF 830'000.--
Bezug ab Sommer 2013



www.art-uster.ch www.art-one.ch

4 ½ und 5 ½ Zi. Eigentumswohnungen
5 ½ Zi. Einfamilienhäuser
in 8610 Uster

Kontakt: +41 44 316 13 02
c.peter@csl-immobilien.ch

ab CHF 1'850'000.--
ab CHF 1'940'000.--
Bezug ab Herbst 2014



www.vecciacasa.ch

3 ½ - 5 ½ Zi. Eigentumswohnungen
6 ½ Zi. Einfamilienhäuser
8451 Alten/Kleinandelfingen

Kontakt: +41 52 338 07 09
info@impuls-immobilien.ch

ab CHF 510'000.-
ab CHF 865'000.-
Bezug ab Herbst 2014



www.mountain-view-wolfhausen.ch

3 ½ - 5 ½ Zi. Eigentumswohnungen
in 8633 Wolfhausen

Kontakt: +41 52 338 07 09
info@impuls-immobilien.ch

auf Anfrage
Bezug ab Winter 2014/15



www.amberpark.ch

3 ½ und 4 ½ Zi. Eigentumswohnungen
in 8143 Stallikon

Kontakt: +41 44 316 13 02
c.peter@csl-immobilien.ch

ab CHF 650'000.--
Bezug ab Herbst 2014



www.schwizerberg.ch

2 ½ - 6 ½ Zi. Terrassenwohnungen
in 8610 Uster

Kontakt: +41 44 316 13 02
c.peter@csl-immobilien.ch

ab CHF 1'090'000.--
Bezug ab Herbst 2015



www.amViadukt.ch

3 ½ Zi. Eigentumswohnungen
in 8193 Egglisau

Kontakt: +41 52 338 07 09
info@impuls-immobilien.ch

ab CHF 460'000.--
Bezug ab Herbst 2014



www.dart-pfungen.ch

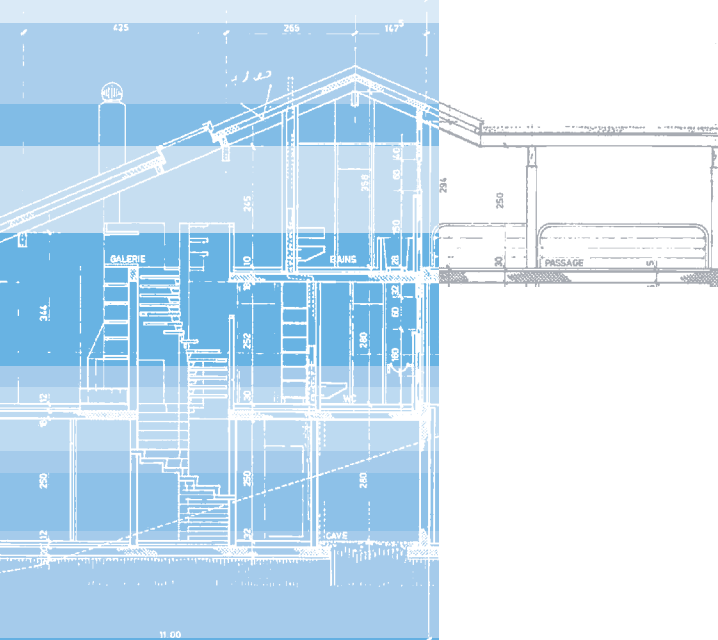
4 ½ Zi. Eigentumswohnungen DG
4 ½ Zi. Eigentumswohnungen 2.OG
in 8422 Pfungen

Kontakt: +41 52 338 07 09
info@impuls-immobilien.ch

ab CHF 610'000.--
ab CHF 635'000.--
Bezug ab Frühling 2014

Projektankündigungen:

- 17 Eigentumswohnungen in 8173 Neerach, Kontakt +41 44 316 13 21, n.dornbrack@csl-immobilien.ch
- 18 Einfamilienhäuser in 5466 Kaiserstuhl, Kontakt +41 44 316 13 11, d.gerber@csl-immobilien.ch
- 19 Eigentumswohnungen in 8426 Lufingen, Kontakt +41 44 316 13 21, n.dornbrack@csl-immobilien.ch
- 20 Eigentumswohnungen in 8306 Brüttisellen, Kontakt +41 52 338 07 09, info@impuls-immobilien.ch
- 21 Eigentumswohnungen in 8445 Sulz-Rickenbach, Kontakt +41 52 338 07 09, info@impuls-immobilien.ch
- 22 Einfamilienhäuser in 8953 Dietikon, Kontakt +41 52 338 07 09, info@impuls-immobilien.ch



Lerch&Partner

GENERALUNTERNEHMUNG AG

MINERGIE®
MEMBER

Zürcherstrasse 124

Postfach 322

8406 Winterthur

Telefon 052 / 235 80 00

Fax 052 / 235 80 01

info@lerchpartner.ch

LerchPartner.ch

*Wir nehmen an folgenden
Immobilienmessen teil;*



svit Immobilien-Messe in Zürich

3. / 4. und 5. Mai 2013, Kongresshaus Zürich



bauen & modernisieren, Messe Zürich

5. - 8. Sept. 2013, Eigenheimmesse Messe ZH Halle 6

Heute schon
gebaut?

LerchPartner.ch